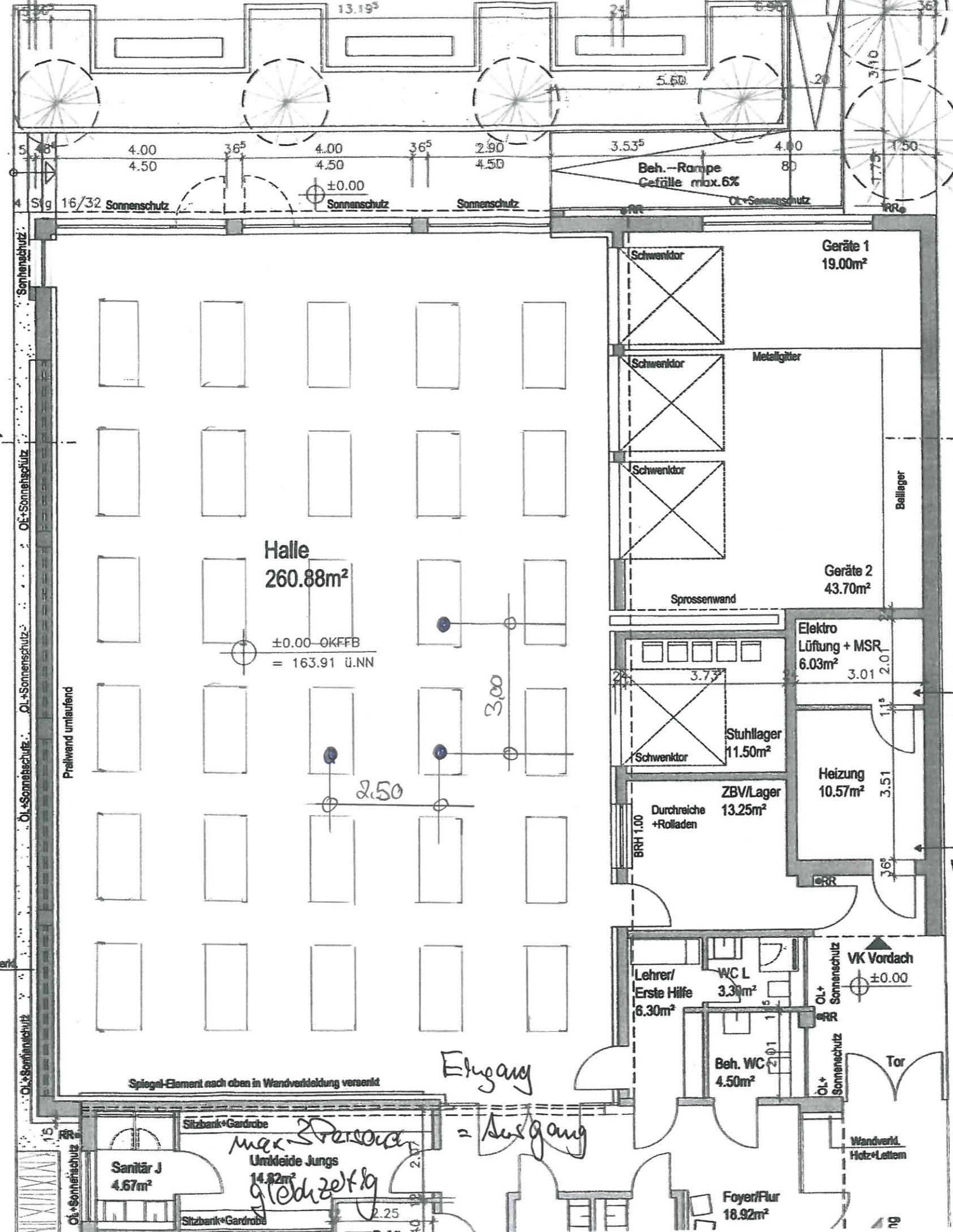
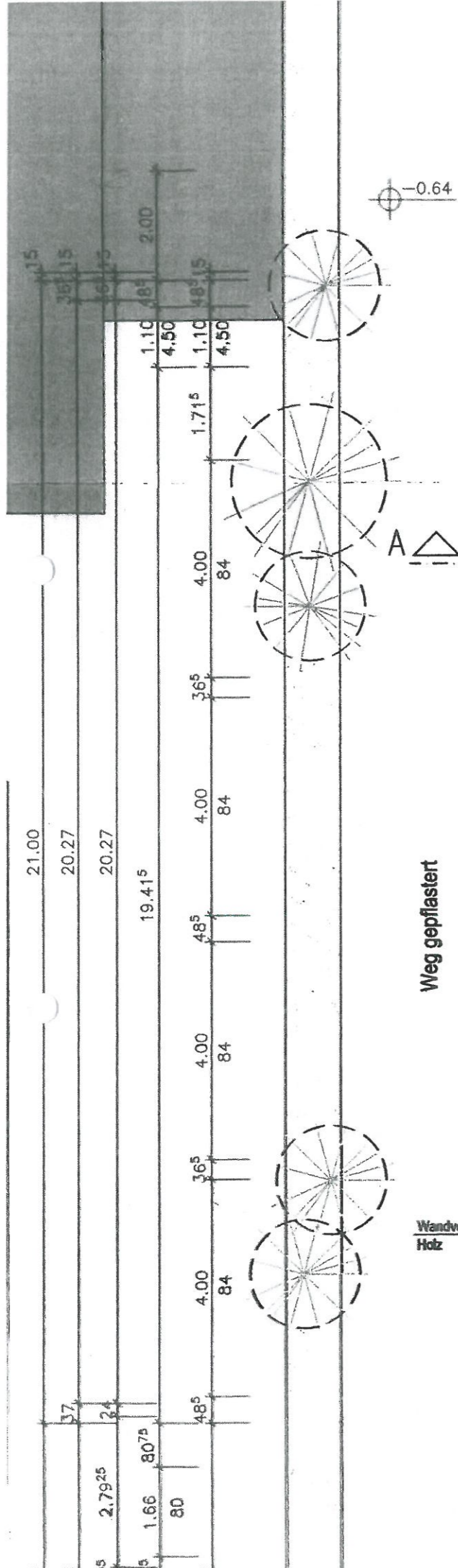




3/13



max 30 Personen  
mit Trennmatte

Bewegungsräum

Weg gepflastert

Halle  
260.88m<sup>2</sup>

±0.00 OKFFB  
= 163.91 ü.NN

Geräte 1  
19.00m<sup>2</sup>

Geräte 2  
43.70m<sup>2</sup>

Elektro  
Lüftung + MSR  
6.03m<sup>2</sup>

Stuhllager  
11.50m<sup>2</sup>

Heizung  
10.57m<sup>2</sup>

ZBV/Lager  
13.25m<sup>2</sup>

Lehrer/  
Erste Hilfe  
6.30m<sup>2</sup>

Beh. WC  
4.50m<sup>2</sup>

Foyer/Flur  
18.92m<sup>2</sup>

Sanitär J  
4.67m<sup>2</sup>

Umkleide Jungs  
14.82m<sup>2</sup>

Eingang

max 2 Personen  
= Ausgang

max 2 Personen  
gleichzeitig

A

E.T./  
Medien

Gas/  
Wasser

VK Vordach

Tor

Wandverk.  
Holz+Lettm

